

## ЗДАНИЕ ЗАКУСОЧНОЙ В АГРОГОРОДКЕ СВЕТИЛОВИЧИ



Здание специализированное для общественного питания

Год постройки – 1953 года.

Адрес - Гомельская область, Ветковский район, аг. Светиловичи, ул.Советская, 6.

Правоустанавливающие документы: свидетельство о государственной регистрации на капитальное строение, земельный участок, технический паспорт.

Общая площадь здания – 147,5 кв.м.

Земельный участок с кадастровым номером 320885209601000391, площадью 0,579 га.

Техническое описание здания:

фундамент – кирпич;

наружные – кирпич;

перегородки – кирпич;

перекрытия – дерево;

крыша – асбестоцементный волнистый шифер;

полы – доска, линолеум;

окна – дерево, ПВХ профиль;

двери, ворота- дерево, металл.

Инженерные системы:

отопление - нет,

холодное водоснабжение – централизованная система;

водопровод – нет;

канализация – локальная система;

электроснабжение – центральная система;

газоснабжение – нет;

Продажа осуществляется на электронной торговой площадке [www.torgi.gov.by](http://www.torgi.gov.by)

НАЧАЛЬНАЯ ЦЕНА ПРОДАЖИ – 12 085,31

Дополнительная информация по телефону (232)345200

Обое 134 от 02.08.2023

**РЕСПУБЛИКА БЕЛАРУСЬ**  
**ЕДИНЬЙ ГОСУДАРСТВЕННЫЙ РЕГИСТР НЕДВИЖИМОГО**  
**ИМУЩЕСТВА, ПРАВ НА НЕГО И СДЕЛОК С НИМ**

Государственный комитет по имуществу Республики Беларусь

Республиканское унитарное предприятие "Гомельское  
агентство по государственной регистрации и земельному  
кадастру"

*Гомельский межгородской филиал*

*Добрушское бюро*

**СВИДЕТЕЛЬСТВО (УДОСТОВЕРЕНИЕ) № 311/1436-12727**  
**о государственной регистрации**

По заявлению от 07 июля 2023 года № 1163/23:1436

В отношении **капитального строения** с инвентарным номером 311/С-52405, расположенного по адресу: Гомельская обл., Ветковский р-н, Светиловичский с/с, аг. Светиловичи, ул. Советская, 6, площадь - 147.5 кв.м, назначение - Здание специализированное для общественного питания, наименование - Здание закусочной

**произведена государственная регистрация:**

1. прекращения прав, ограничений (обременений) прав на капитальное строение (право хозяйственного ведения), правообладатель — юридическое лицо, резидент Республики Беларусь Торговое унитарное предприятие "Гомельская универсальная база"

2. перехода права собственности на капитальное строение, правообладатель — юридическое лицо, резидент Республики Беларусь Гомельское областное потребительское общество (форма собственности - частная)

3. возникновения прав, ограничений (обременений) прав на капитальное строение (право хозяйственного ведения), правообладатель — юридическое лицо, резидент Республики Беларусь Торговое унитарное предприятие "Гомельский центральный рынок"

Приложение: нет

Примечание: нет

Свидетельство составлено 08 июля 2023 года

Регистратор *Докторова Вероника Владимировна 1436*

М.П.

(подпись)

Лист 1 из 1

**РЕСПУБЛИКА БЕЛАРУСЬ**  
**ЕДИННЫЙ ГОСУДАРСТВЕННЫЙ РЕГИСТР НЕДВИЖИМОГО**  
**ИМУЩЕСТВА, ПРАВ НА НЕГО И СДЕЛОК С НИМ**

Государственный комитет по имуществу Республики Беларусь

Республиканское унитарное предприятие "Гомельское  
агентство по государственной регистрации и земельному  
кадастру"

*Гомельский межгородской филиал*  
*Добрушское бюро*

**СВИДЕТЕЛЬСТВО (УДОСТОВЕРЕНИЕ) № 311/1436-12726**  
**о государственной регистрации**

По заявлению от 07 июля 2023 года № 1162/23:1436

В отношении **земельного участка** с кадастровым номером 320885209601000391, расположенного по адресу: Гомельская обл., Ветковский р-н, Светиловичский с/с, аг. Светиловичи, ул. Советская, 6, площадь - 0.0579 га, целевое назначение - Земельный участок для строительства и обслуживания здания закусочной

**произведена государственная регистрация:**

1. прекращения прав, ограничений (обременений) прав на земельный участок (право постоянного пользования), правообладатель – юридическое лицо, резидент Республики Беларусь Торговое унитарное предприятие "Гомельская универсальная база"

2. возникновения прав, ограничений (обременений) прав на земельный участок (право аренды), правообладатель – юридическое лицо, резидент Республики Беларусь Торговое унитарное предприятие "Гомельский центральный рынок"

Приложение:

1) земельно-кадастровый план земельного участка

Примечание:

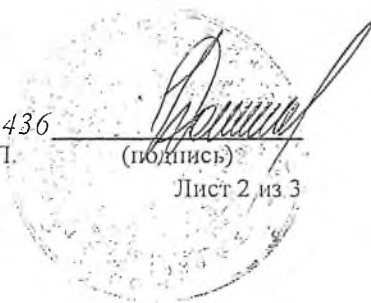
Земельный участок имеет ограничения (обременения) прав в использовании земель. Виды ограничений (обременений) прав: Ограничения (обременения) прав на земельные участки, расположенные на природных территориях, подлежащих специальной охране (в водоохранных зонах рек и водоемов), код - 2,4, площадь - 0.0579 га; Ограничения (обременения) прав на земельные участки, расположенные на территории, подвергшейся радиоактивному загрязнению в результате катастрофы на Чернобыльской АЭС (в зоне с правом на отселение), код - 3,4, площадь - 0.0579 га; Ограничения (обременения) прав на земельные участки, расположенные в охранных зонах электрических сетей, код - 5,2, площадь - 0.0058 га

Свидетельство составлено 08 июля 2023 года  
Регистратор *Докторова Вероника Владимировна* 1436

М.П.

(подпись)

Лист 2 из 3





**ЕДИНЫЙ ГОСУДАРСТВЕННЫЙ РЕГИСТР НЕДВИЖИМОГО ИМУЩЕСТВА, ПРАВ НА НЕГО И СДЕЛОК С НИМ**  
**ЗЕМЕЛЬНО-КАДАСТРОВЫЙ ПЛАН ЗЕМЕЛЬНОГО УЧАСТКА**

Кадастровый номер: 320885209601000391

Площадь участка: 0.0579 га

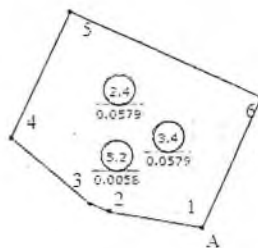
Адрес (местоположение): Гомельская обл., Ветковский р-н, Светиловичский с/с, аг. Светиловичи, ул. Советская, 6

Целевое назначение: Земельный участок для строительства и обслуживания здания закусочной

Масштаб плана: 1:1000



Номера точек	Меры линий, м
1 - 2	12.39
2 - 3	2.87
3 - 4	13.51
4 - 5	18.63
5 - 6	27.9
6 - 1	19.14



**Описание смежных земель**

От точки	До точки	Кадастровый блок и номер земельного участка
А	А	Зарегистрированные земельные участки отсутствуют

**Условные обозначения**

- код охранной зоны и её площадь
- граница земельного участка
- точка поворота границы земельного участка

Добрушское бюро Гомельского межгородского филиала Республиканского унитарного предприятия "Гомельское агентство по государственной регистрации и земельному кадастру"

регистратор недвижимости  
 В.В. Докторова 08.07.2023 13:01

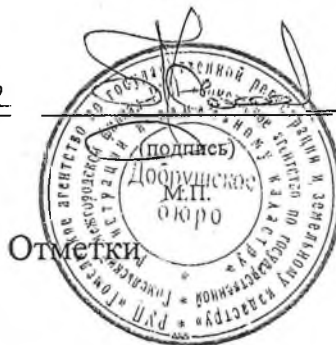
## ГОСУДАРСТВЕННЫЙ КОМИТЕТ ПО ИМУЩЕСТВУ РЕСПУБЛИКИ БЕЛАРУСЬ

## ТЕХНИЧЕСКИЙ ПАСПОРТ

## на здание

Добрушское бюро Гомельского межгородского филиала Республиканского унитарного предприятия"Гомельское агентство по государственной регистрации и земельному кадастру"

(наименование организации по государственной регистрации недвижимого имущества, прав на него и сделок с ним)

Наименование: Здание закусочнойНазначение: 2 29 07 - Здание специализированное для общественного питанияИнвентарный  
номер: 311/С-Адрес: 247140, Республика Беларусь, Гомельская обл., Ветковский р-н,  
Светиловичский с/с, аг. Светиловичи, ул. Советская, 6Составлен по  
состоянию на: 25.05.2022Составил 07.06.2022 (подпись) Н.Н. Токарева  
(дата) (инициалы, фамилия)Проверил 07.06.2022 (подпись) Е.П. Гегечкори  
(дата) (инициалы, фамилия)Уполномоченное  
должностное лицо 07.06.2022 (подпись) Е.Н. Гусакова  
(дата) (инициалы, фамилия)

## 1. Общие сведения о здании

1. Кадастровый номер земельного участка	320885209601000391 (0.0579
2. Литер	Б1/к
3. Количество надземных этажей, шт.	1
4. Количество подземных этажей, шт.	-
5. Год постройки (дата приемки в эксплуатацию)	1953
6. Год реконструкции	-
7. Физический износ, %	55
8. Объем здания, куб.м	636
9. Наружная площадь (площадь застройки), кв.м.	185 (55)
10. Общая площадь здания, кв.м	147.5
11. Нормируемая площадь здания, кв.м	118.7
12. Количество нежилых изолированных помещений, шт.	0
13. Общая площадь нежилых изолированных помещений, кв.м	-
14. Нормируемая площадь нежилых изолированных помещений, кв.м	-
15. Количество жилых изолированных помещений (квартир), шт.	0
16. Жилая площадь жилого дома (общежития, жилого здания специального назначения), кв.м	-
17. Общая площадь жилых помещений (квартир) жилого дома, кв.м	-
18. Общая площадь квартир по СНБ, кв.м	-
19. Общая площадь жилых помещений общежития, жилого здания специального назначения, кв.м	-
20. Общая площадь помещений общежития, жилого здания специального назначения, кв.м	-
21. Площадь балконов, лоджий, террас и т.п. без учета коэффициентов, кв.м	-
22. Площадь балконов, лоджий, террас и т.п. жилых помещений с учетом коэффициентов, кв.м	-
23. Количество машино-мест, шт.	0
24. Площадь машино-мест, кв.м	-
25. Вид конструкции здания	Бескаркасная
26. Материал наружных стен	Кирпич

## 2. Сведения о стоимости

Вид стоимости	Дата определения (год уровня цен)	Стоимость, руб.	Документ о стоимости
1	2	3	4
Остаточная стоимость	-	253.58	Справка Торгового унитарного предприятия «Гомельская универсальная база» 06.06.2022 № 632/2

### 3. Распределение помещений и их площадей

#### 3.1. По жилым помещениям

Наименование	Распределение квартир по числу комнат							Жилые помещения в общежитиях	Жилые помещения в жилых зданиях специального назначения	Иные жилые помещения	Всего
	однокомнатные	двухкомнатные	трехкомнатные	четырёхкомнатные	пятикомнатные	более пяти комнат	итого				
1	2	3	4	5	6	7	8	9	10	11	12
Количество жилых помещений (квартир), шт.	-	-	-	-	-	-	-	-	-	-	-
Количество жилых комнат, шт.	-	-	-	-	-	-	-	-	-	-	-
Жилая площадь, кв. м	-	-	-	-	-	-	-	-	-	-	-
Общая площадь жилых помещений (квартир) жилого дома, кв. м	-	-	-	-	-	-	-	-	-	-	-
Общая площадь жилых помещений общежития (жилого здания специального назначения), кв.м	-	-	-	-	-	-	-	-	-	-	-
Общая площадь квартир по СНБ, кв. м	-	-	-	-	-	-	-	-	-	-	-
Общая площадь здания, кв. м	-	-	-	-	-	-	-	-	-	-	-

#### 3.2. По нежилым помещениям

Назначение	торг.	Всего
1	2	3
Нормируемая площадь, кв. м	118.7	118.7
Общая площадь, кв.м	147.5	147.5

#### 3.3. Благоустройство жилых помещений

Наименование показателя	Отопление			Водопровод	Канализация		Горячее водоснабжение	Ванны (души)	Газ (газоснабжение)	Напольные электроплиты (варочные панели)
	печное	Центральное			центральная (уличная)	местная				
		от ТЭЦ или групповой (районной) котельной	от индивидуальных отопительных устройств на _____							
1	2	3	4	5	6	7	8	9	10	11
Количество изолированных жилых помещений (квартир), шт.	-	-	-	-	-	-	-	-	-	-
Общая площадь жилых помещений, кв. м	-	-	-	-	-	-	-	-	-	-

Подпись исполнителя





## 4. Техническое описание

## 4.1 Техническое описание здания

№ п/п	Наименование конструктивных элементов и инженерных систем	Описание конструктивных элементов и инженерных систем
1	2	3
1	Фундамент	Кирпичи
2	Наружные стены	Кирпичи
3	Внутренние стены	-
4	Перегородки	Кирпичи
5	Перекрытия	Дерево
6	Крыша (кровля)	Асбестоцементный волнистый лист
7	Полы	Доска , Линолеум Наличие теплых полов: Нет
8	Окна	Дерево, ПВХ профиль
9	Двери, ворота	Дерево, Металл
10	Отделочные работы:	-
10.1	наружная отделка стен	Оштукатурено и окрашено
10.2	внутренняя отделка	Оштукатурено и окрашено. Обшивка
11	Инженерные системы:	-
11.1	отопление	Нет
11.2	водопровод и канализация:	-
11.2.1	холодное водоснабжение	Централизованная система
11.2.2	канализация	Локальная система
11.2.3	горячее водоснабжение	Нет
11.2.4	ванны, душ	Нет
11.3	система электрооборудования:	-
11.3.1	электропитание	Централизованная система
11.3.2	подключение электроплит	Нет
11.4	газоснабжение	Нет
11.5	вентиляция	Вентиляция с естественным побуждением
11.6	мусоропровод	-
11.7	лифты	-
11.8	иные	-
12	Прочие	Крыльцо(а) 2 шт

## 4.2 Техническое описание основных строений, их составных элементов и принадлежностей

	Наименование	Год постройки (дата приемки в эксплуатацию)	Износ, %*	Площадь, кв.м.**	Объем, куб.м	Описание конструктивных элементов и инженерных систем***															
						фундамент	стены	перегородки	перекрытия	крыша	полы	окна	двери, ворота	отделка	отопление	водопровод	канализация	электро- снабжение	газо- снабжение	иные	прочие
	2	3	4	5	6	7	8	9	10	11	12	13	14	15	16	17	18	19	20	21	22
/к	Здание закусочной	1953	55	148 (18)	534	-	-	-	-	-	-	-	-	-	-	-	-	-	-	-	-
/к	Пристройка	1953	68	34 (34)	95	кирп.	Нар.: бл.; Вн.: -	нет	дер.	волн. шифер	доска	нет	дер.	Нар.: штукат. окр.; Вн.: -	нет	нет	нет	центр.	нет	-	нет
	Тамбур	-	65	3 (3)	7	кирп.	доска	нет	дер.	волн. шифер	доска	нет	дер.	нет	нет	нет	нет	нет	нет	-	-
2	Уборная	-	50	1 (1)	2	столб дер.	доска	нет	нет	волн. шифер	доска	нет	дер.	нет	нет	нет	нет	нет	нет	-	-
а	Ограждение	-	20	Ограждение: Заполнение пролета: Бетон. Столб ограждения: Бетон. Вид ограждения: Комбинированное. Высота: 1.00 м. Длина: 38.12 м.																	

\* Для незавершенных строений указывается готовность, %.

\*\* Указывается наружная площадь и площадь застройки, а в отношении погребов и т.п. – площадь по внутреннему периметру.

\*\*\* По основному строению описание конструктивных элементов и инженерных систем в данной таблице не приводится.

При внесении сведений по сооружениям графы 5 – 22 объединяются.

Примечание:

Количество страниц технического паспорта : 5

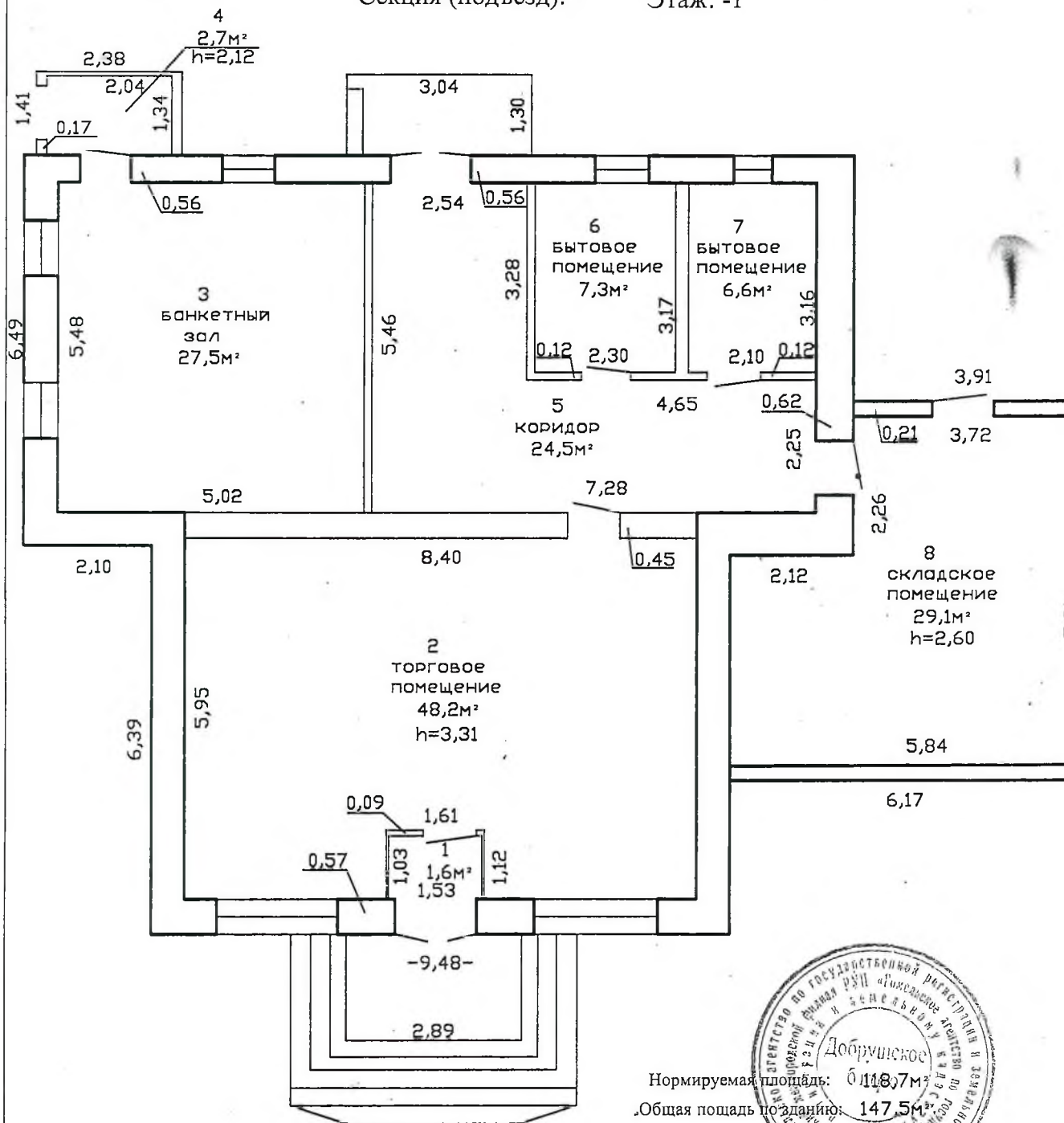
Приложение: 1. Позтажные планы на 1 л.; 2. Ситуационный план на 1 л.

Подпись исполнителя



## Поэтажный план

Секция (подъезд): - Этаж: -1



Добрушское бюро Гомельского межгородского филиала Республика  
унитарного предприятия "Гомельское агентство по государственной  
регистрации и земельному кадастру"

Здание закусочной

247140, Республика Беларусь, Гомельская обл., Ветковский р-н,  
Светиловичский с/с, аг. Светиловичи, ул. Советская, 6

Литер -Б1/к

Секция (подъезд): -

Этаж: -1

Составлен по состоянию на: 25.05.2022 г.

Масштаб

Лист -1

Листов -1

Стр. -

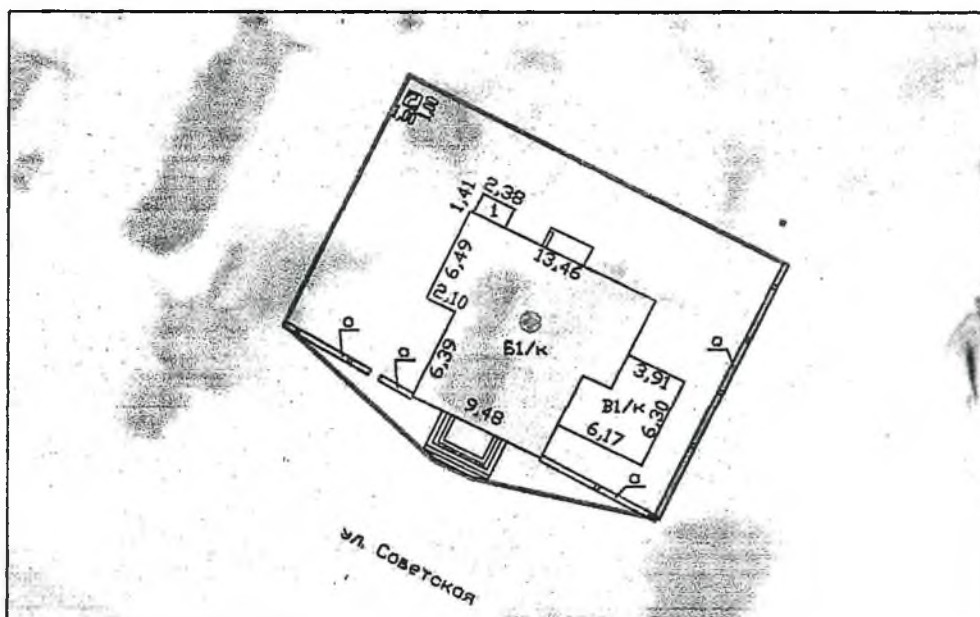
1:100

Инженер: Фомин

Подпись: Я

Дата

## Ситуационный план



## Условные обозначения:

2.52	11.19	Контур строения и наружные размеры
	А1/бл, 1, 2...	Литеры строений
		Границы земельного участка

Добрушское бюро Гомельского межгородского филиала Республиканского унитарного предприятия "Гомельское агентство по государственной регистрации и земельному кадастру"

Здание закусочной

247140, Республика Беларусь, Гомельская обл., Ветковский р-н, Светиловичский с/с, аг. Светиловичи, ул. Советская, 6

Система координат: 1963 года

Составлен по состоянию на: 25.05.2022 г.

Масштаб	Лист -1	Листов -1	Стр. -
1:500	Инициалы, Фамилия	Подпись	Дата



ГОСУДАРСТВЕННЫЙ КОМИТЕТ ПО ИМУЩЕСТВУ РЕСПУБЛИКИ БЕЛАРУСЬ  
Гомельский межгородской филиал Республиканского унитарного предприятия  
"Гомельское агентство по государственной регистрации и земельному кадастру"

РЕЕСТР АДРЕСОВ РЕСПУБЛИКИ БЕЛАРУСЬ

СПРАВКА № 53859

*о присвоении адреса*

Лицо, получившее сведения: *Заказчик*

Уникальный идентификатор адреса: *7125350*

Кадастровый номер: *320885209601000391*

Адрес объекта: *Республика Беларусь, Гомельская обл., Ветковский р-н, Светиловичский с/с, аг. Светиловичи, ул. Советская, 6*

Вид объекта: *Земельный участок*

Дата регистрации адреса: *06.06.2022*

Основание присвоения (изменения, прекращения существования) адреса: *Проверка технических характеристик*

Документы, являющиеся основанием для регистрации адреса: *Иной документ (Добрушское бюро) от 16.03.2022 311:636348*

Состояние адреса: *Адрес зарегистрирован*

Агент по работе с заказчиками

*06.06.2022*



м.п. *Вовнов В. А.*